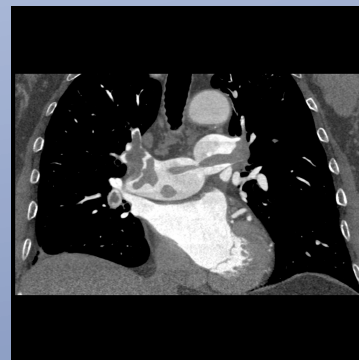


Klinisk konsekvens af ekstrakardielle fund ved Hjerter-CT

Reservelæge Birthe Hammelsvang Pedersen, Radiologisk afd., OUH Svendborg
Overlæge, Ph.D. Jess Lambrechtsen, Kardiologisk Afd., OUH Svendborg

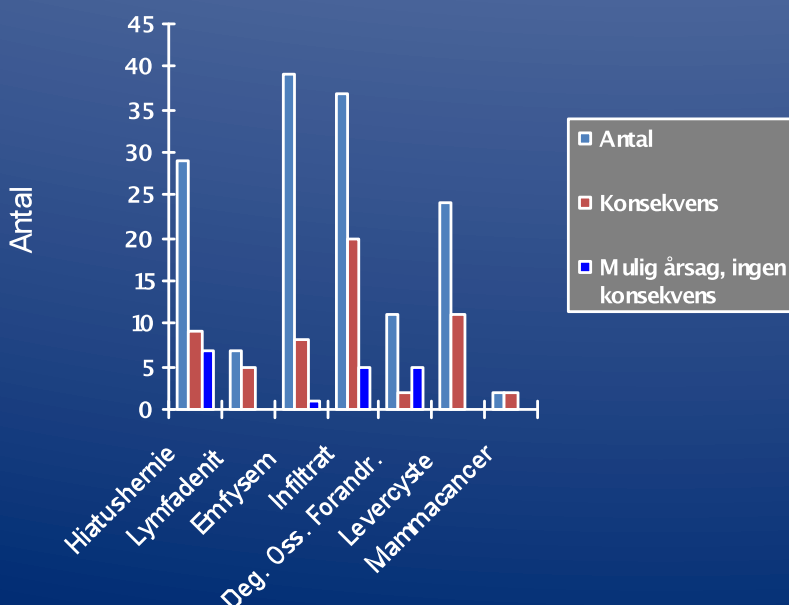
Formål: Dette studie fokuserer på antal og konsekvens af ekstrakardielle fund ved HjerterCT, da nytteeffekten af ekstrakardiell vurdering er omdiskuteret.



Tabel 1 Antal ekstrakardielle fund

Lokalisation	Undertype	No	Signifikant	Uafklaret	Insignifikant
Mediastinum	Hæmatom v hjertets apex	1	0	1	0
	Hiatushernie	29	0	0	29
	Lymfadenit	7	0	7	0
	Andet	24	2	14	8
Lunger	Atelektase	6	1	5	0
	Emphysem	39	0	0	39
	Infiltrat	37	14	19	4
	Lunge emboli	1	1	0	0
	Andet	76	0	29	47
Knogle	Degenerative forandringer	11	0	0	11
	Fokal proces	3	0	3	0
	Kompressions fraktur	20	0	0	20
	Andet	13	0	1	12
Subdiaphragmalt	Forstørret binyre	4	0	4	0
	Fokal proces i nyre	1	1	0	0
	Hydronefrose	1	0	1	0
	levercyste	24	0	23	1
	Andet	4	0	4	0
Vaskulære anomalier	Dobbelt v. azygos	1	0	0	1
	Persisterende ductus art.	1	1	0	0
	A-V malformation	2	0	1	1
	Aberrant v. subclavia	1	0	0	1
	Andet	4	1	2	1
Andet	Mammacancer	2	0	2	0
	Struma	1	0	0	1

Figur 1 Ekstrakardielle fund med konsekvens



Metode: Retrospektiv opgørelse over antal og type af ekstrakardielle fund (ECF) via dataudtræk fra Vestdansk Hjertedatabase. Konsekvens vurderes ud fra journalopslag.

Resultater:

•Der er i perioden maj 2007 – dec 2010 undersøgt 1340 pt.

•239 (17,8%) er diagnosticeret med et eller flere ECF (i alt 313 fund).

•6 lungeinfiltrater er verificeret maligne (2% af ECF, 0,45% af undersøgte pt.).

•117 ud af de 313 ekstrakardielle fund (37 %) har medført en konsekvens for patienten.

•Der er optalt antal ekstrakardielle fund uden konsekvens **og** hvor der ikke er diagnosticeret symptomgivende coronarsygdom **og** hvor fundet ikke kan udelukkes som årsag til patientens symptomer (Figur 1).

Konklusioner: I 10 % af Hjerter-CT skanninger findes et ekstrakardielt fund, der har umiddelbar konsekvens for patienten eller nødvendiggør videre opfølgning. Det er derfor essentielt at se på de ekstrakardielle fund ved Hjerter-CT samt at etablere et velfungerende samarbejde mellem radiolog og kardiolog.